

研究所入學考試

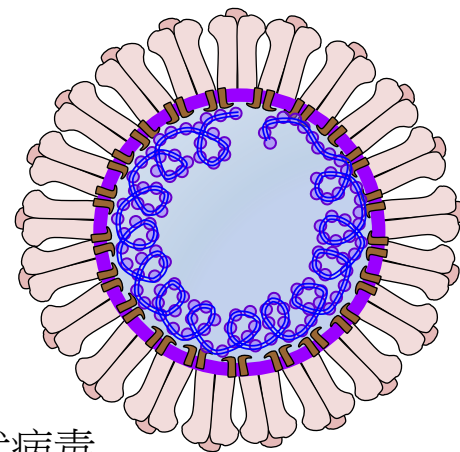
2020/2/8~9

病毒疫情應變措施

- (1) 線上調查考生旅遊史
- (2) 有旅遊史者分隔試場
- (3) 當日入口全面量額溫
- (4) 高溫者安排隔離應試
- (5) 考生全程自主戴口罩
- (6) 整體考試情況極良好



入學考試	考生人數	有旅遊史	現場高溫
臺北考區	2,827	3	1
臺南考區	684	0	0



冠狀病毒



February, 2020



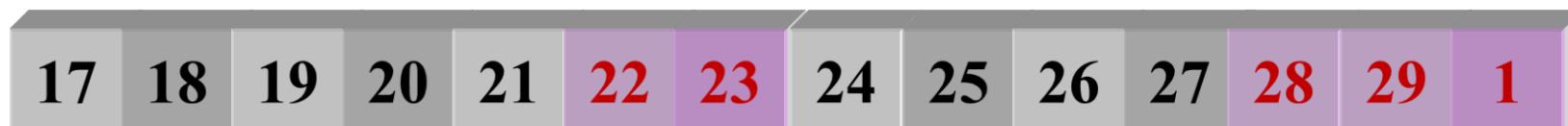
維護重大災害學生學習權益

安心就學措施(申請書)

疫情影響就學 Q&A

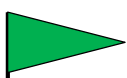
從寬處理

- (1) 中國大陸上班(疫情可能加劇)
- (2) 陸生延後返校(可能整個學期)
- (3) 注意本地生防疫(細查旅遊史)
- (4) 防疫規格必須高於 SARS



密集遠距課程(3 門)

準備開學：教室、宿舍、餐廳



開學

全球草木皆兵，感染只是**或然率**高低！



確定無事後開學

→ 學期結束時間不變(16 週上 18 小時)

加時補課、線上課程、自主學習

微生物與疾病

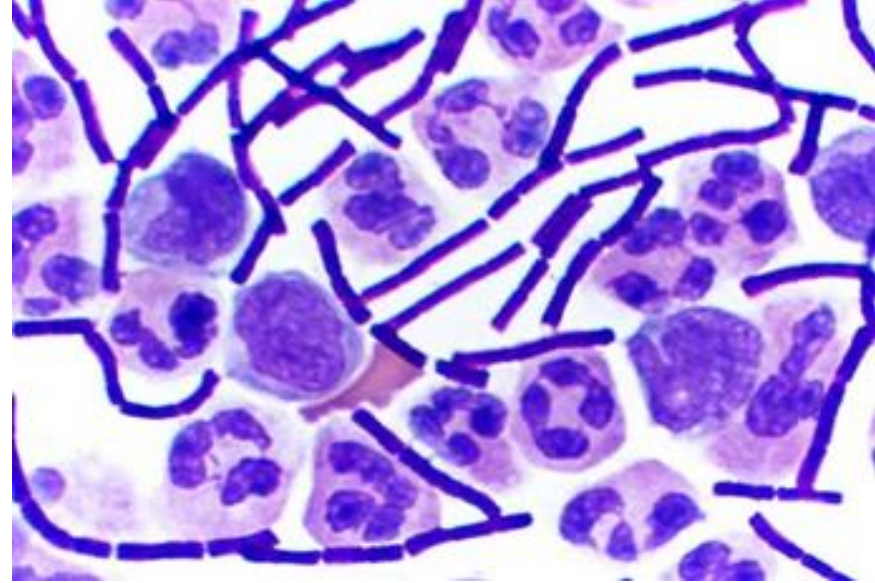
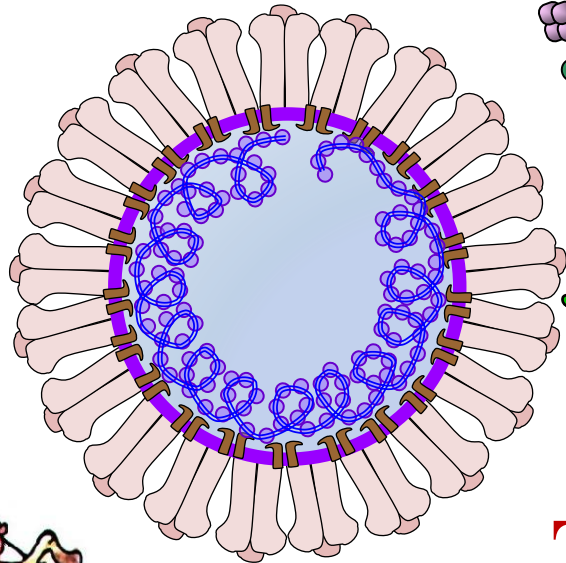
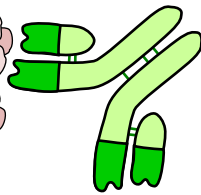
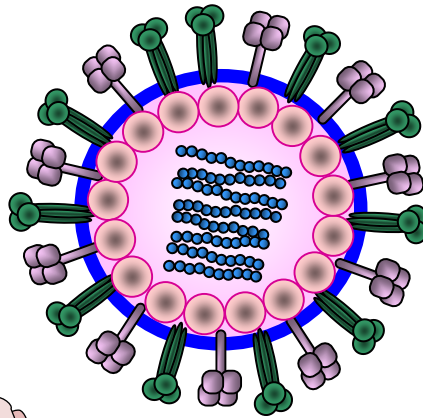
Microorganism and Disease

密集遠距課程 2/15~3/1

共 1 學分 18 小時

臺科大應科所

莊榮輝 教授



病毒 免疫 細菌

- (1) 上網自習 數位教材
- (2) 線上助教 討論問題
- (3) 三個單元 反思報告
- (4) 認證考試 獲取成績
- (5) 各回學校 抵免學分

TTRC & 國立臺灣科技大學





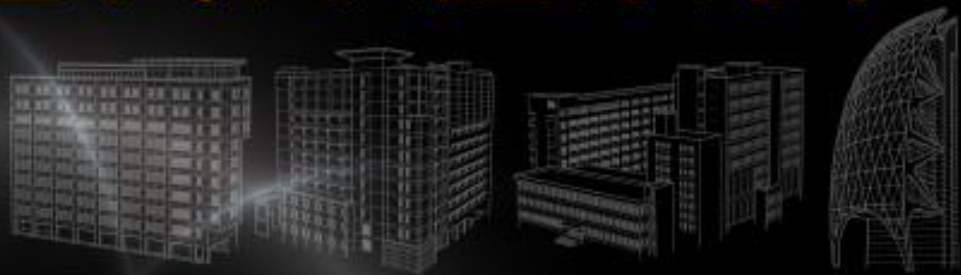
國立臺灣科技大學

TAIWAN TECH

National Taiwan University of Science and Technology

滑世代媒體素養

02/17~03/02密集遠距
18小時跟蚊子老師一起
遠離假訊息深入自媒體



 **VEDIA**
E ARE MEDIA

線上自主學習、網上專家互動、測驗三回完課、校內一個學分



這樣夠安全？

防疫三大原則

減低人群密集
避免人際接觸
距人三尺之外

口
鼻
眼
手

不
傳
出
不
被
傳

眼睛

雙手

Red Code!

被突破馬上圍堵！

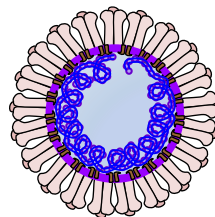
高危險區對策

宿舍：清淨隔離
餐廳：餐桌不語
教室：全程口罩

認清病毒底細

攻擊呼吸道黏膜
怕陽光肥皂酒精
感染需足夠數量

武漢病毒特點



發燒不明確
傳染力超強
無症狀感染

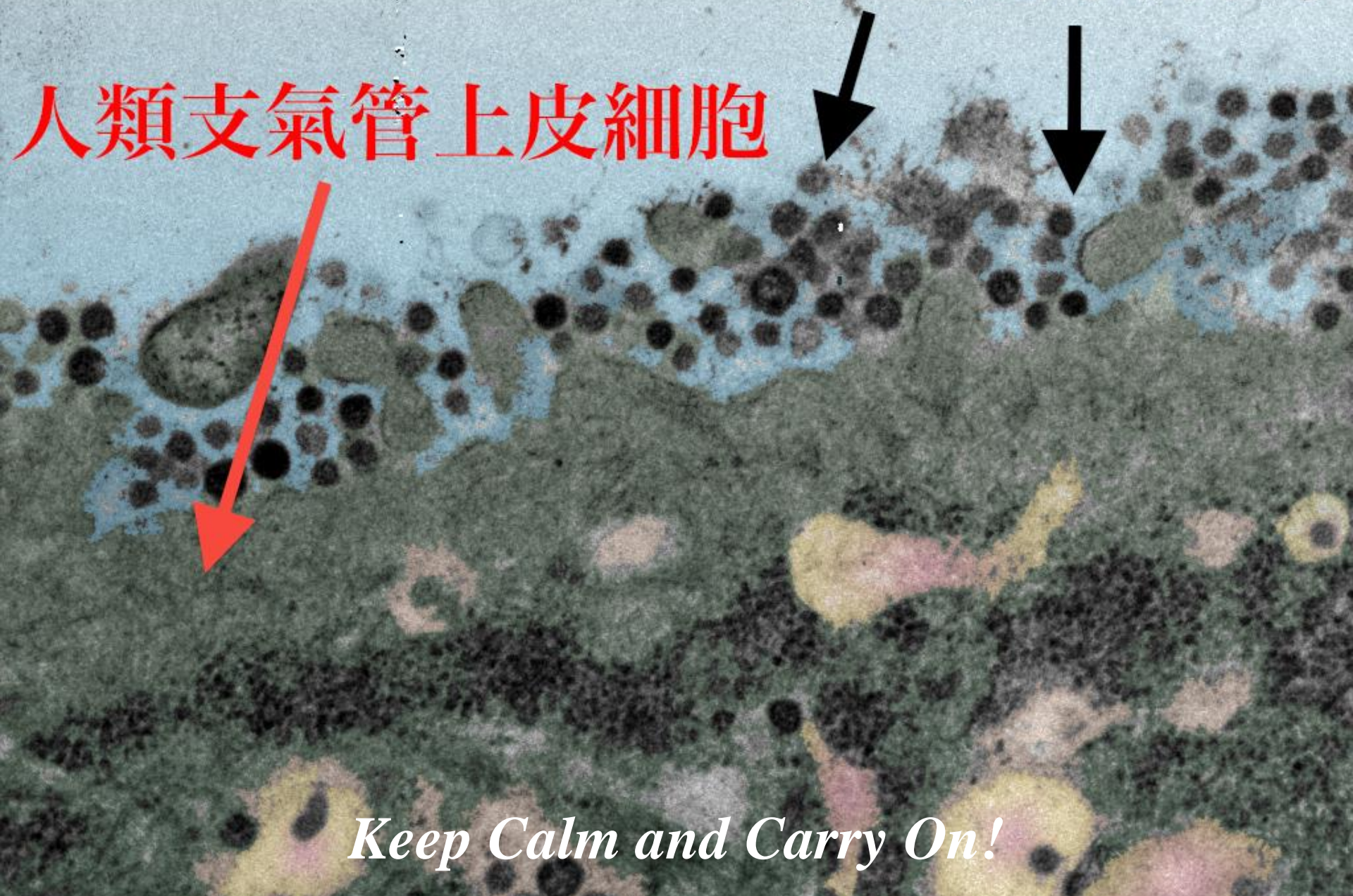
抵抗病毒三招

口罩：隨時戴上
洗手：洗到無味
體溫：時常監控

巨觀由或然率決定

新型冠狀病毒

人類支氣管上皮細胞



Keep Calm and Carry On!